

令和 7 年度 江別・千歳・札幌地区高校バレーボール新人戦

立命館慶祥高等学校 諸注意

※校内・駐車場の使用などについて当ファイル 2 ページ目もあわせてご確認ください。

1. 出入り・開場について

- 開場時間は代表者会議での指示の通りです。
- チーム(選手・顧問)・役員・観客など大会関係者の皆様の校舎内への出入りは「体育館エントランス」をご使用ください。その他の玄関については使用不可となります。詳しくは当ファイル 2 ページ目をご覧ください
- 外靴置き場は用意していませんので、外靴は靴袋等を持参し各自での対応をお願いします

2. 本校の使用について

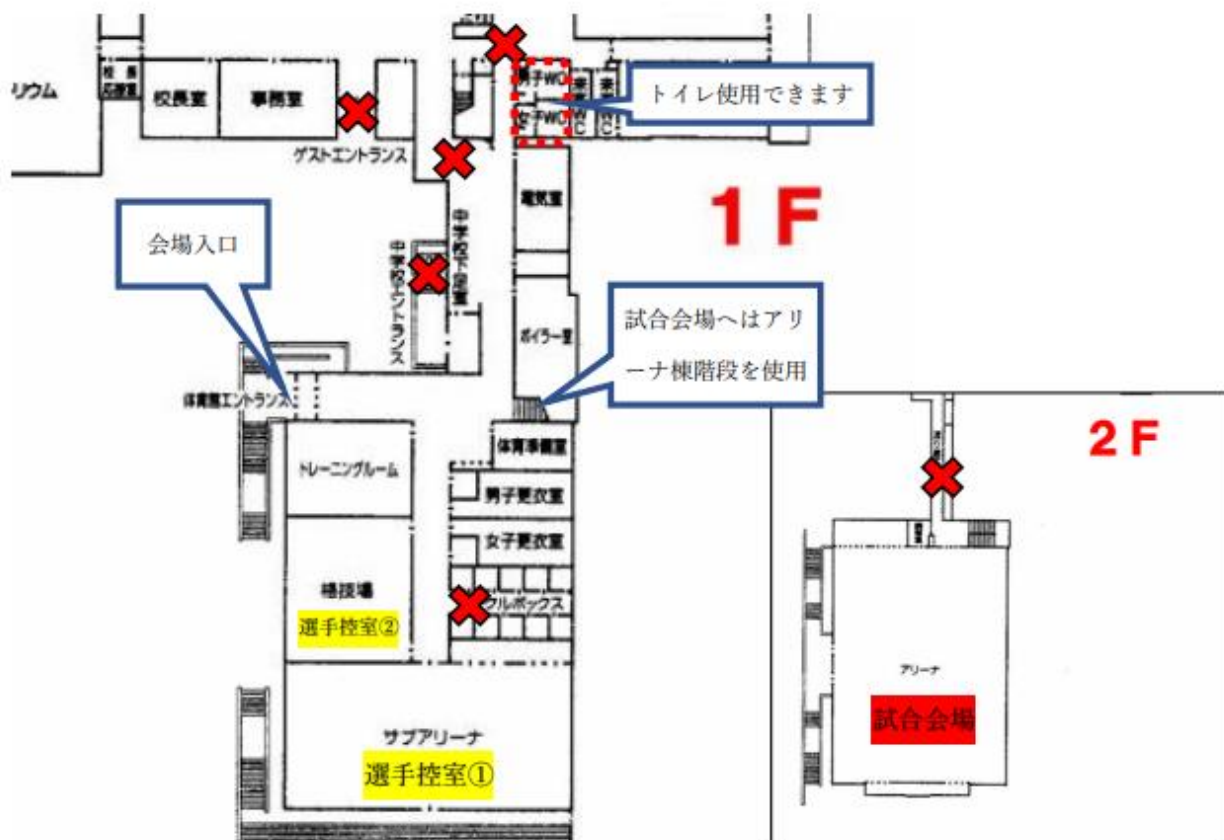
- 駐車場の使用方法や構内進入不可エリアなど当ファイル 2 ページ目に詳細を記載しております。
特に送迎・観客（保護者）の皆様へも周知をお願いします
- 校舎内では「立ち入り禁止」の掲示に従い移動をお願いします
- 使用場所は以下の通りです。
 - 試合会場：アリーナ
 - 選手控室：サブアリーナ・格技場（控室内の備品等への接触は一切禁止）
※控室内での飲食については軽食程度まで可能とし、持参したシートの上で行うなど食べこぼし等に十分ご注意願います。またゴミは各チームでお持ち帰りください
- アリーナ以外でのボール使用は一切できません
- 当日の天候状況によっては、控室前廊下などで本校他クラブが活動する場合があります。その際は通行などご配慮いただければと思います。

3. その他

- 貴重品の取り扱いについて、各チーム内で責任をもって管理をしてください。

- 徒歩・自転車の登校は大変危険です。必ず、公共交通機関・自家用車等で御来校ください。
- 本校⇄新さっぽろのバスが出ておりますが日曜日のため便数が限られております。試合の進行状況によっては乗車のタイミングが難しい場合も考えられます。バスダイヤについて詳しくは以下 URL をご参考ください。

【https://www2.spc.ritsumei.ac.jp/06_menu_bus/D.html?67187】



※「✕」は立ち入り禁止 or 通行不可



①バスロータリーのため一般車両進入禁止

✕これより先(校舎裏手)へは基本進入不可

✕こちらの車両出入口は使用できません

①・②の駐車スペースはどちらも駐車可能です。校舎側より詰めて駐車してください。芝生等への駐車は一切できませんのでご注意ください。

バスを利用されるチームは、駐車場を利用できるサイズであれば駐車場へ。サイズが厳しい場合は図内の指定場所へ駐車してください

図内②駐車場左横の点線で囲っているスペースは生徒の自家用車乗降専用場所です。駐車はできません。また、場内は一方通行となっておりますので図内の矢印の通りの通行をお願いいたします。